

HORAIRES DE VISITES

L'hôpital de jour Tangram est ouvert de 8h30 à 16h30, du lundi au vendredi

CONTACT

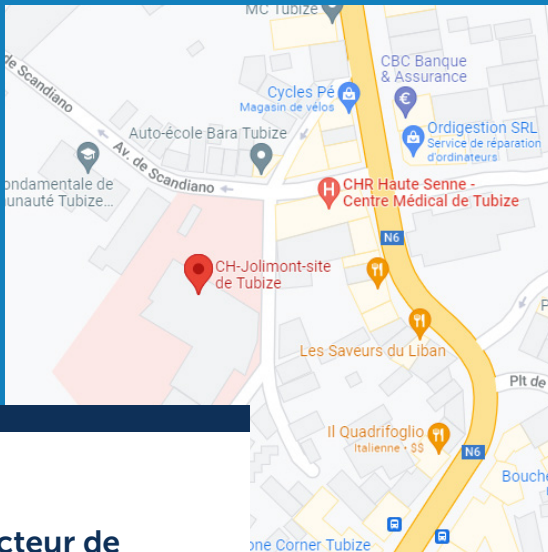
02/391.01.73

Psychiatrie-tubize@jolimont.be

Hôpital Psychiatrique de Jour Tangram

Groupe Jolimont

Hôpital de Tubize
8 Avenue de Scandiano, 1480 Tubize



“Acteur de votre santé, partenaire de votre bien-être !”

Hôpital de Jolimont

📍 Rue Ferrer 159
7100 Haine-Saint-Paul
☎ 064 23 30 11

Hôpital de Nivelles

📍 Rue Samiette 1
1400 Nivelles
☎ 067 88 52 11

Hôpital de Mons

📍 Avenue Baudouin de Constantinople 5
7000 Mons
☎ 065 38 55 11

Hôpital de Lobbes

📍 Rue de la Station 25
6540 Lobbes
☎ 071 59 92 11

Hôpital de Tubize

📍 Avenue de Scandiano 8
1480 Tubize
☎ 02 391 01 30

Hôpital de Warquignies

📍 Rue des Chauffours 27
7300 Boussu
☎ 065 38 55 11



Tubize
Accompagnement
Quoti-Lien
Groupe
Ressources
Parent(hèse)
Santé Mentale



Siège social

📍 Rue Ferrer 159
7100 Haine-Saint-Paul

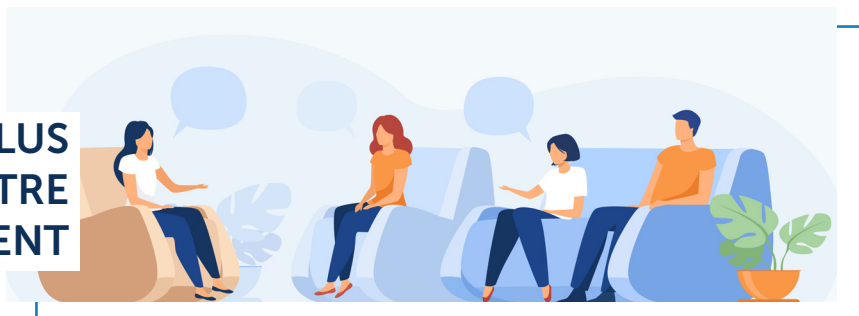


www.jolimont.be



HIELORA
PLUS QU'UN RÉSEAU HOSPITALIER

EN SAVOIR PLUS SUR NOTRE ÉTABLISSEMENT



QUI SOMMES-NOUS ?

Situé à Tubize, l'hôpital Tangram est un hôpital de jour psychiatrique, s'adressant aux adultes rencontrant différentes difficultés psychiques. Il peut constituer un temps d'arrêt, un moment de pause, une prise de recul pour réfléchir à ses difficultés, voire une alternative à l'hospitalisation complète.

L'équipe est composée de psychiatres, infirmières, ergothérapeutes et psychologues. Le fonctionnement se veut interdisciplinaire.

PRISE EN CHARGE THÉRAPEUTIQUE

Des ateliers et modules collectifs permettent au patient de réfléchir et analyser ses difficultés, son fonctionnement et sa manière d'être en relation aux autres. Ils permettent aussi de découvrir ou amplifier ses ressources, de retrouver des centres d'intérêt et de plaisir, de développer son réseau social et de mieux s'inscrire dans la société. Chaque atelier est pensé suivant des objectifs thérapeutiques spécifiques.

Tous ces ateliers s'inscrivent dans une participation active à la vie quotidienne : moments de rencontres, repas, échanges informels, sorties culturelles...

L'hôpital de jour fait partie du réseau social, culturel et de soins du patient. L'objectif est de mobiliser et amplifier les ressources déjà présentes.

PRISES EN CHARGE SPÉCIFIQUES

Outre la prise en charge globale s'articulant autour d'ateliers de groupe et de la vie quotidienne, l'Hôpital de jour Tangram propose plusieurs dispositifs de soins spécifiques. Ceux-ci s'adressent aux patients qui fréquentent l'hôpital de jour, mais aussi aux personnes extérieures.

Modules proposés à l'avenir : Burn-out Parental, Burn-out Professionnel, Addictions...

Sur indication médicale, deux traitements complémentaires peuvent être dispensés aux patients souffrant de dépression : la stimulation transcrânienne (tDCS) et l'administration de Spravato®. Pour davantage d'informations, veuillez nous contacter.

MODALITÉS D'ADMISSION

Pour entrer à l'hôpital de jour, la personne est rencontrée par la psychiatre et un membre de l'équipe durant un entretien de préadmission. Après une discussion en équipe, un rendez-vous d'admission est programmé.

La durée et la fréquence de séjour sont variables et évaluées avec chaque patient en fonction de son projet thérapeutique.

CONDITIONS D'ADMISSION

- Être majeur
- Être suffisamment stabilisé sur le plan de la symptomatologie
- Avoir un suivi individuel
- Adhérer au projet thérapeutique
- Être autonome pour la prise de la médication

CRITERES D'EXCLUSION

- Consommation active
- Retard mental / troubles cognitifs et neurologiques à évaluer en préadmission
- Psychoses décompensées

