



Dysphagie oropharyngée – De l'évaluation à
la prise en charge

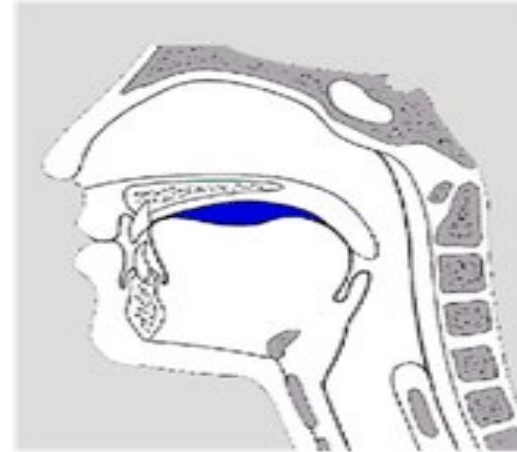
Orateurs: F. Deneckere, M. Lourtie,
Logopèdes, Hôpital de Mons-Warquignies

Présentation

- La déglutition
- La dysphagie
 - Prévalence
 - Étiologies
 - Complications
 - Démarche diagnostique
 - Prise en charge logopédique
 - IDDSI
- Conclusion

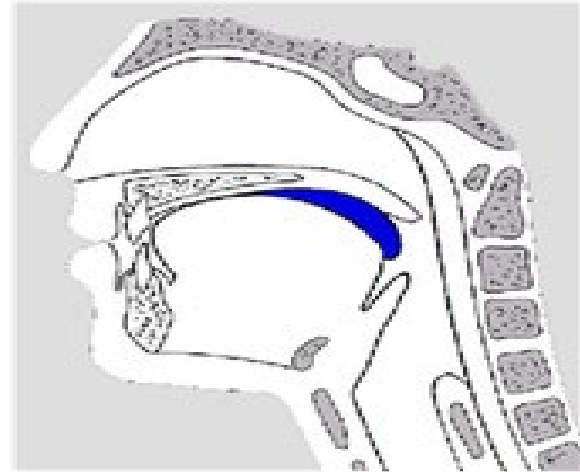
Déglutition physiologique

- Phase orale préparatoire



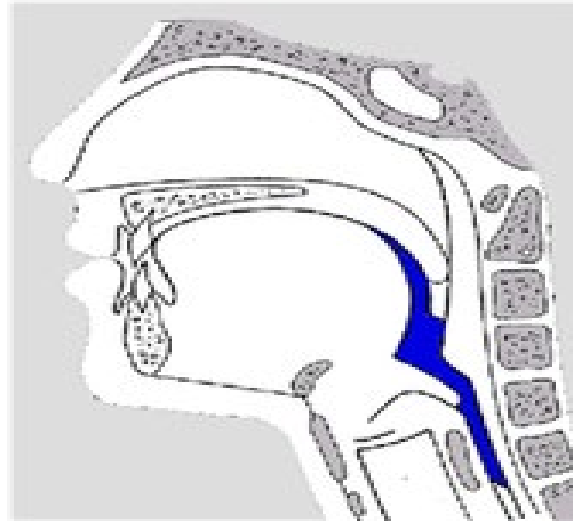
Déglutition physiologique

- Phase orale



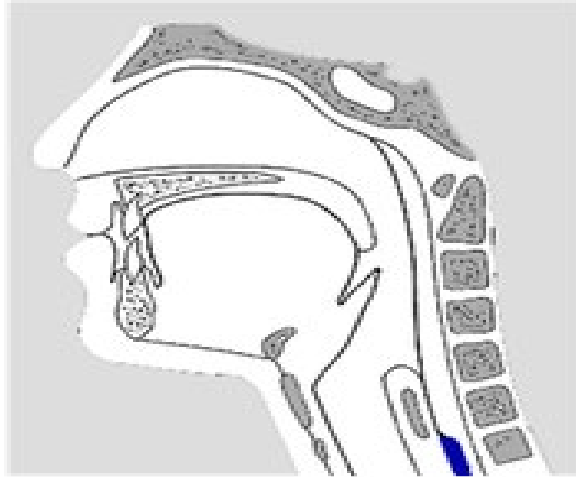
Déglutition physiologique

- Phase pharyngée



Déglutition physiologique

- Phase œsophagienne

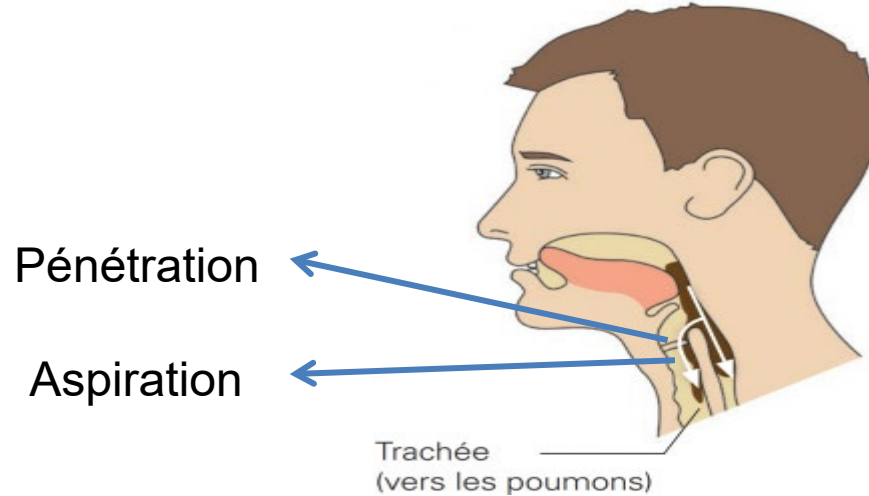


Dysphagie oropharyngée



Difficulté perçue ou réelle à former/transporter le bol alimentaire

Fausse route



Timing des fausses routes

| | |
|------------------------|--|
| | |
| Avant la déglutition | Réflexe de déglutition retardé/ absent |
| Pendant la déglutition | Déficit de fermeture laryngée |
| Après la déglutition | Défaut de transport pharyngé ou dysfonctionnement du SSO |

Fausse route silencieuse

- Trouble de la sensibilité
- Toux absente ou différée

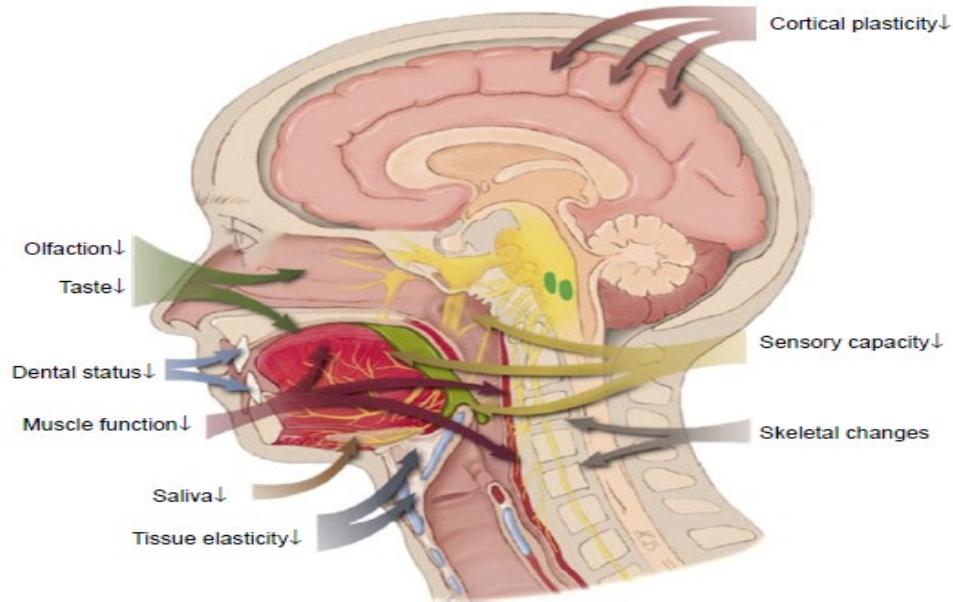
Prévalence

- 30-40% personnes indépendantes
- 44% patients admis dans les services de gériatrie
- 60% des patients institutionnalisés

Causes

- Pathologies neurologiques et musculaires
- Pathologies ORL
- Iatrogénie

Presbyphagie



Complications

- Dénutrition et déshydratation
- Infections respiratoires et pneumonies d'aspiration
- Réadmission hôpital et placement
- Diminution de la qualité de vie, frustrations

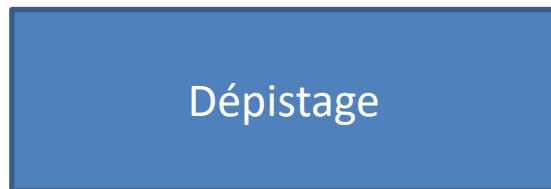
Signes spécifiques

- Blocages alimentaires
- Gêne pour avaler
- Modification de la voix
- Maintien des aliments en bouche
- Raclement de gorge
- Toux pendant les repas

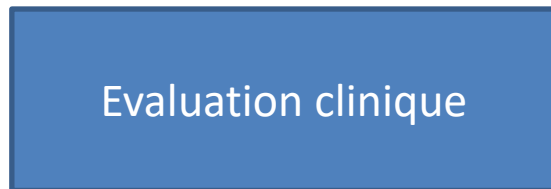
Signes non spécifiques

- Altération générale avec amaigrissement
- Encombrement bronchique
- Pneumopathies récidivantes
- Pics fébriles inexplicables
- Réduction ou refus alimentaire
- Prolongation des repas
- Bavage

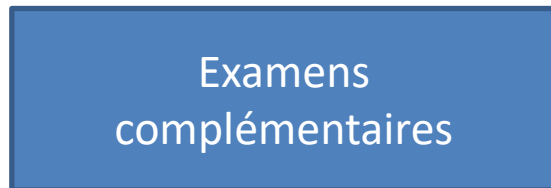
Démarche diagnostique



Fausse route ?



Diagnostic de dysphagie



Pathophysiologie

Dépistage

- ? → présence/absence de fausse route ?
Oui → Evaluation clinique approfondie
- Facile à exécuter
- Rapide
- Disponible 7J/24H

Dépistage: EAT-10

- Évalue les difficultés de déglutition
- 10 questions
- Score maximum de 40 points (0 aucun prob. – 4 de sérieux prob.)
- Si score $>$ ou $= 3/40 \rightarrow$ possible problème

EAT-10

EAT-10: Outil d'évaluation de la déglutition

Nestlé
NutritionInstitute

| NOM DE FAMILLE | PRÉNOM | SEXE | ÂGE | DATE |
|----------------|--------|------|-----|------|
|----------------|--------|------|-----|------|

OBJECTIF :

EAT-10 aide à évaluer les difficultés de déglutition.
Nous vous recommandons de vous adresser à votre médecin pour tout traitement de vos symptômes.

A. INSTRUCTIONS :

Répondez à chaque question en indiquant le nombre de points dans les cases.
Dans quelle mesure rencontrez-vous les problèmes suivants ?

1 Mon problème de déglutition m'a fait perdre du poids.

0 = aucun problème
1
2
3
4 = de sérieux problèmes

2 Mon problème de déglutition retentit sur ma capacité à prendre mes repas à l'extérieur.

0 = aucun problème
1
2
3
4 = de sérieux problèmes

3 Avaler des liquides me demande un effort supplémentaire.

0 = aucun problème
1
2
3
4 = de sérieux problèmes

4 Avaler des aliments solides me demande un effort supplémentaire.

0 = aucun problème
1
2
3
4 = de sérieux problèmes

5 Avaler des comprimés me demande un effort supplémentaire.

0 = aucun problème
1
2
3
4 = de sérieux problèmes

6 Avaler est douloureux.

0 = aucun problème
1
2
3
4 = de sérieux problèmes

7 Le plaisir de manger est affecté par mes problèmes de déglutition.

0 = aucun problème
1
2
3
4 = de sérieux problèmes

8 Lorsque j'avale, des aliments se bloquent dans ma gorge.

0 = aucun problème
1
2
3
4 = de sérieux problèmes

9 Je tousse quand je mange.

0 = aucun problème
1
2
3
4 = de sérieux problèmes

10 Cela me stresse d'avaler.

0 = aucun problème
1
2
3
4 = de sérieux problèmes

Dépistage: 3-Ounce Water Swallow Test

- Boire 90 ml d'eau -> survenue de troubles ?
- Bon prédicteur pour la présence d'aspiration
- Mais... 1 patient sur 2 est un faux positif

Evaluation clinique

- Réalisée par un orthophoniste
- Etablit un diagnostic
- Propose une traitement
- Nécessité d'examens complémentaires?
- ! À répéter régulièrement

Evaluation clinique: comment la réaliser ?

- Histoire médicale et de la déglutition
- Inspection physique des muscles
- Essais alimentaires
- Evaluation du statut nutritionnel et fonctionnel
- Auto-évaluation

Examens complémentaires

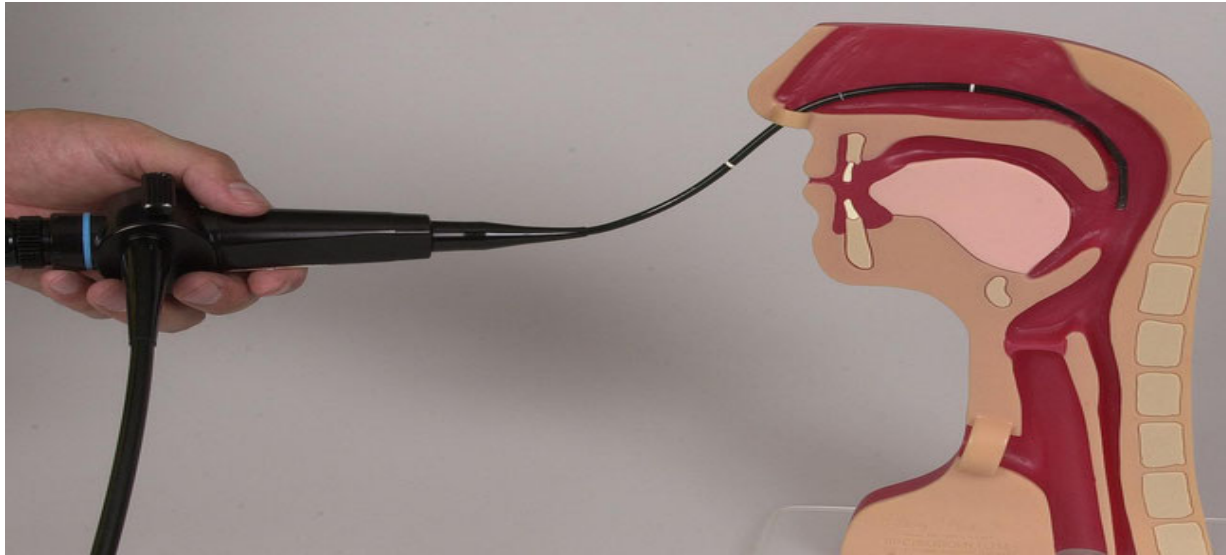
- Oriente le plan thérapeutique
- Aide à comprendre la pathophysiologie
- Teste les ≠ textures, postures, manœuvres

Vidéo fluoroscopie

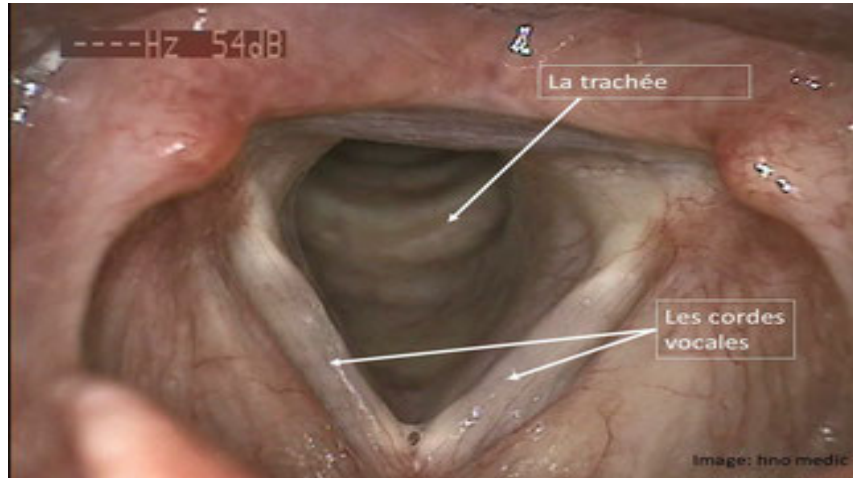
- +
 - Visualisation globale
 - Visualisation directe aspiration/aspiration silencieuse

- - Radiation
 - Déplacement en radiologie
 - Coopération du patient
 - Produit de contraste

Naso-fibroscopie



Naso-fibroscopie



Naso-fibroscopie

- +
 - Peut être réalisé au lit, si besoin
 - Pas d'irradiation
 - Évaluation des résidus et sensations

- - Visualisation uniquement larynx/pharynx
 - Trou noir pendant la déglutition

Prise en charge logopédique: rôle

- Sécurité
- Efficacité
- Qualité de vie

Prise en charge logopédique

- Compensation
 - Compenser les déficits et limiter les complications
 - Effets immédiats
- Rééducation
 - Modifier la physiologie
 - Effets sur le long terme

Compensation

- Adaptation de l'environnement
- Postures
- Installation de l'aidant
- Hygiène bucco-dentaire
- Conseils personnalisés
- Adaptation de la texture des aliments et des boissons

Rééducation

- Exercices analytiques
 - Coordination pneumo-phonique
 - Exercices spécifiques (ex.: masako pour travailler la base de la langue)
 - Praxies bucco-linguo-faciales

IDDSI: standardisation

- Etude internationale (33 pays)
 - Solides: 54 noms différents
 - Liquides: 27 noms différents

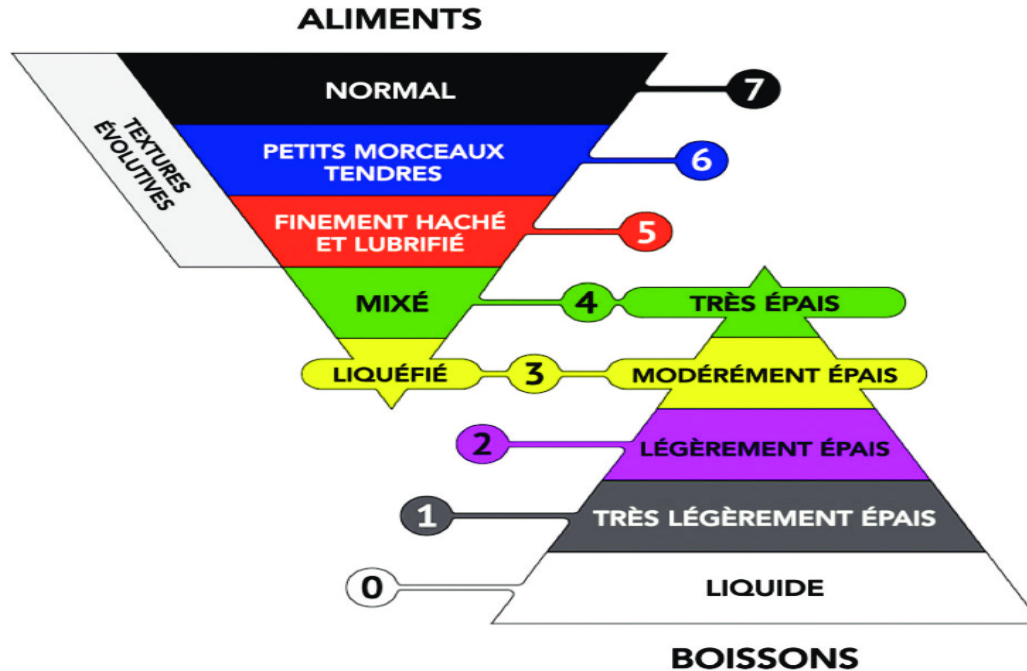
IDDSI: standardisation

Améliore la sécurité du patient

Recherche

Augmente la visibilité des interventions

IDDSI: standardisation



Conclusion

- Réalité clinique complexe
- Questions éthiques (qualité de vie, bénéfices/risques, nutrition artificielle...)
- Importance de la pluridisciplinarité



Questions/Réponses