



Pathologies concernées : COL UTERIN, ENDOMETRE, PROSTATE

Une **vidéo** est disponible pour vous expliquer comment vous préparer avant de venir en radiothérapie.

✓ Soit directement sur YouTube → « Groupe Jolimont et radiothérapie » dans la barre de recherche.

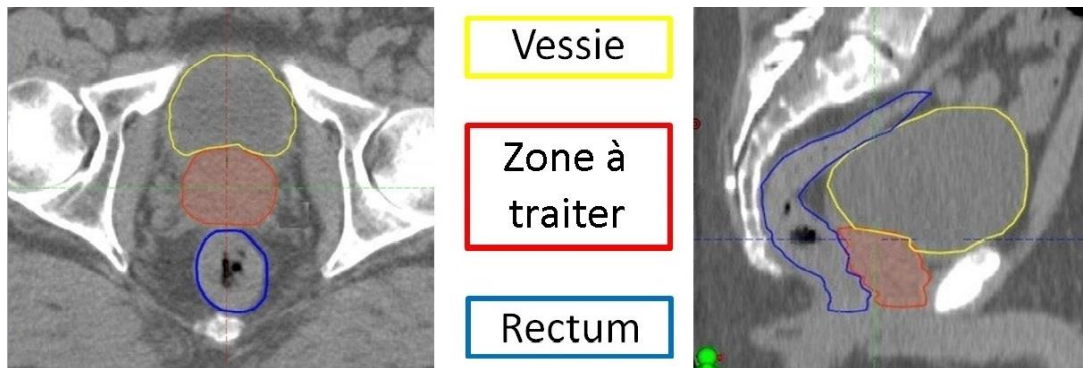
✓ Soit via le lien : <https://youtu.be/4fBny-nF2-g>

✓ Soit via le QR Code



Les buts de la préparation :

1. Vessie mi pleine afin de refouler les intestins hors de la zone d'irradiation
2. Rectum vide afin de le sortir au maximum de la zone d'irradiation
3. Régularité dans la position des différents organes d'une séance à l'autre pour un meilleur ciblage du volume traité.



Cette préparation devra être réalisée environ **1 heure** avant le scanner de simulation et chaque séance de radiothérapie. Vous pouvez faire cette préparation chez vous, avant de partir, ou dans notre service. Si vous choisissez cette option, présentez-vous dans le service 30 à 45 minutes avant l'heure prévue de votre rendez-vous. Vous pourrez alors vous préparer dans la salle d'attente de la simulation (sanitaires plus adaptés) et vous rendre ensuite en salle d'attente pour le traitement.

Avant le scanner de simulation :

Premièrement, **vider le rectum** : insérer le mini-lavement (Norgalax®) dans l'anus et le laisser agir environ 10 minutes avant d'aller à selles.

Deuxièmement, après avoir vidé le rectum, **préparer la vessie** : boire 300 ml et ne plus uriner jusqu'à ce que la séance soit terminée. S'il vous est difficile de vous retenir, dans ce cas vous pouvez uriner ET boire à nouveau afin que la vessie continue à se remplir.

Avant chaque séance de traitement :

Premièrement, **vider le rectum** : insérer un suppositoire de glycérine dans l'anus et le laisser agir environ 10 minutes avant d'aller à selles. Les suppositoires sont à acheter en pharmacie en fonction de votre nombre de séances.

Deuxièmement, après avoir vidé le rectum, **préparer la vessie** : boire 300 ml et ne plus uriner jusqu'à ce que la séance soit terminée. S'il vous est difficile de vous retenir, dans ce cas vous pouvez uriner ET boire à nouveau afin que la vessie continue à se remplir.